



LSM 70

LSM 70 (Lamella Settler Module 70 mm)

È un pacco lamellare ottenuto dall'assemblaggio di lastre di PVC o PS opportunamente sagomate mediante termoformatura.

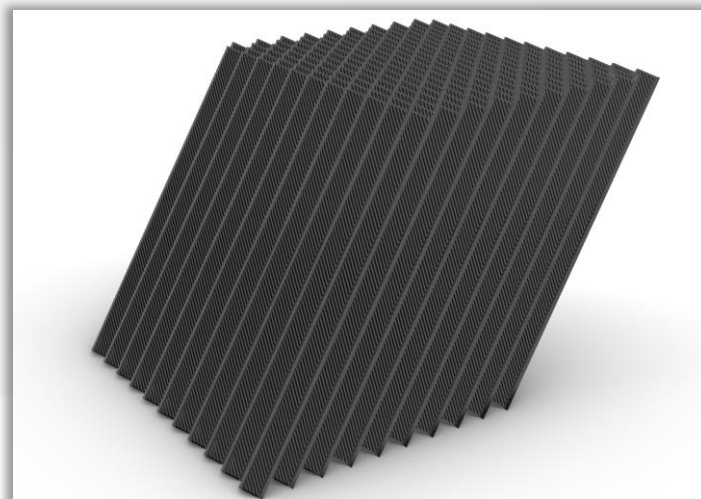
Design

Il prodotto è stato studiato per massimizzare la superficie proiettata senza limitare il passaggio libero del liquame da trattare.

I pacchi lamellari LSM possono essere realizzati di diverse dimensioni e inclinazioni.

È inoltre possibile tagliarli su misura: tutte queste possibilità di personalizzazione rendono il prodotto facilmente adattabile ad ogni tipo di impianto e vasca, anche circolare.

La struttura è di tipo autoportante, pertanto non è necessario l'impiego di telai metallici, che comunque consigliamo laddove si desideri semplificare le operazioni di manutenzione e posa.



Principali applicazioni:

Le dimensioni delle canaline e la notevole superficie specifica fanno sì che questo prodotto trovi un elevato numero di applicazioni nel trattamento delle acque, tra cui:

- ❖ sedimentatori primari e secondari negli impianti di depurazione delle acque reflue;
- ❖ chiariflocculatori;
- ❖ sistemi di disoleazione;
- ❖ sedimentatori negli impianti di potabilizzazione.

Caratteristiche dei Polimeri:

Il PS e il PVC utilizzati per realizzare questo pacco lamellare sono conformi ai più restrittivi standard, e presentano diversi vantaggi:

- ❖ Leggerezza, che consente una agevole movimentazione;
- ❖ Elevata resistenza meccanica;
- ❖ Resistenza alla gran parte delle sostanze chimiche e all'aggressione biologica;
- ❖ Su richiesta il prodotto può essere fornito in polimeri compatibili ad applicazioni in acqua potabile.

Materiali	Colore	Spessori Standard	Working Temperature	Standards compliance
Standard PS	nero	Max 1000 micron	-5°C ÷ 77°C	
Standard PVC	nero	Max 900 micron	-5°C ÷ 60°C	CTI 136 ASTM E-84



Formati

Le dimensioni dei pacchi lamellari dipendono dal formato dei fogli che possono essere prodotti dalle nostre macchine termoformatrici. LSM 70 può essere fornito sia in pacchi pre-assemblati sia in fogli da assemblare in sito. Questa seconda opzione permette di ottimizzare i volumi e i conseguenti costi di trasporto.

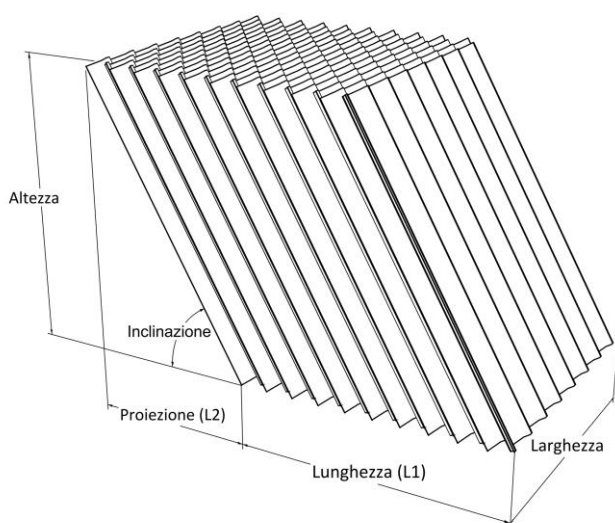
L'assemblaggio può essere di tipo chimico, mediante collante a base di solvente, che non lascia alcun residuo nel prodotto finito, o termico, per saldatura. Refill-tech può fornire le macchine idonee per effettuare tali operazioni.

Dimensione pacchi standard

utilizzo	Larghezza B	inclinazione	Lunghezza L (senza proiezione)	Altezza H (min ÷ max)	Superficie proiettata*
sedimentatore	1250 mm	60°	passo 53 mm	540 ÷ 1580 mm	12,30 m ² /m ³
disoleatore	1250 mm	45°	passo 65 mm	455 ÷ 1305 mm	17,20 m ² /m ³

Dati Idraulici pacchi inclinati a 60°

Raggio Idraulico	Diametro Equivalente	Passaggio Massimo
1,75 cm	7,00 cm	Sfera Ø 70 mm



Telai di contenimento e sollevamento:

Per semplificare le operazioni di manutenzione e posa, nonché per dare maggiore struttura ai pacchi lamellari, Refill-tech può fornire dei telai su misura in AISI 304L, AISI 316L o lamiera zincata, opportunamente sagomati e muniti di golfari di sollevamento.

