



DEP 001

DEP 001 (Drift Eliminator Profile)

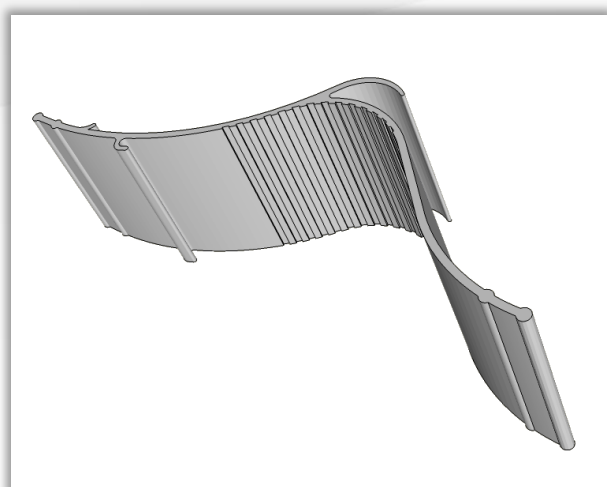
Il separatore di gocce DEP001 è un profilo ottenuto dall'estrusione di materiali plastici (PP). Il suo design consente di separare le gocce d'acqua contenute nel flusso d'aria, che impattandosi con il profilo vengono addensate e convogliate per gravità verso il basso

Applicazioni:

- ❖ Centrali di trattamento dell'aria
- ❖ Sistemi industriali di trattamento dell'aria
- ❖ Scrubber
- ❖ Sezioni ingresso aria impianti di cogenerazione (turbine a gas)

Principali Vantaggi:

- ❖ Basse perdite di carico
- ❖ Alta efficienza
- ❖ Semplicità di posizionamento grazie alla modularità
- ❖ Funzionale manutenzione in tutte le applicazioni
- ❖ Resistenza alla corrosione
- ❖ Rispetto delle norme igieniche richieste



Scheda Tecnica del materiale:

	PP Bianco	PP Grigio	PP nero	PVC nero
Temperatura massima di esercizio	90 °C	90 °C	90 °C	65°C
Temperature di stoccaggio	-10 ÷ 50 °C	-10 ÷ 50 °C	-10 ÷ 50 °C	-10 ÷ 50 °C
Colore	RAL 9010	RAL 7035	RAL 9005	RAL 9011

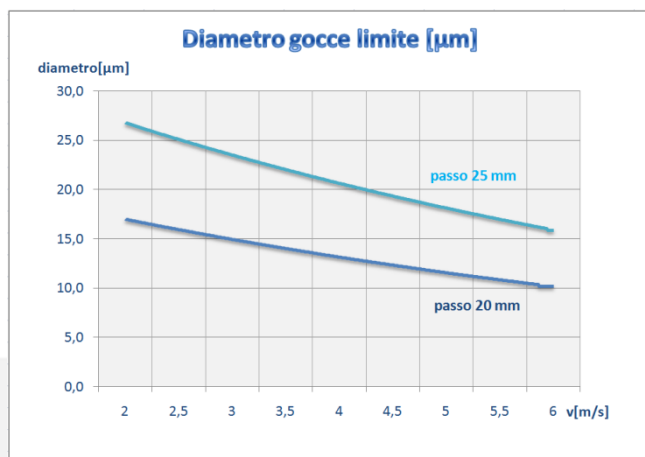
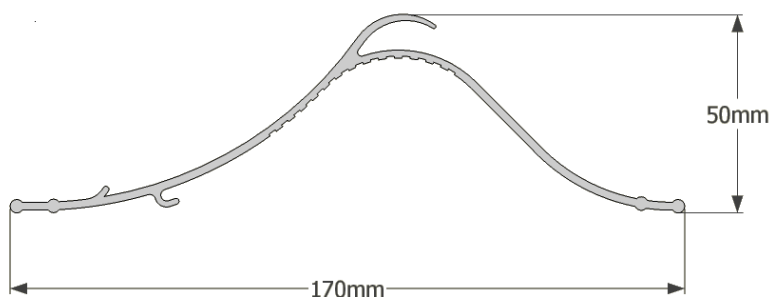


Principi di funzionamento

Il modello DEP 001 trova il suo impiego con velocità comprese tra i 2 e i 6 m/s con una grandezza di gocce compresa tra i 15 e 30 μm montato a passo 25 mm. L' altezza massima d'impiego consigliata è di 2,5 m, per sezioni di altezza maggiore si suggerisce di utilizzare una vasca di drenaggio intermedia.

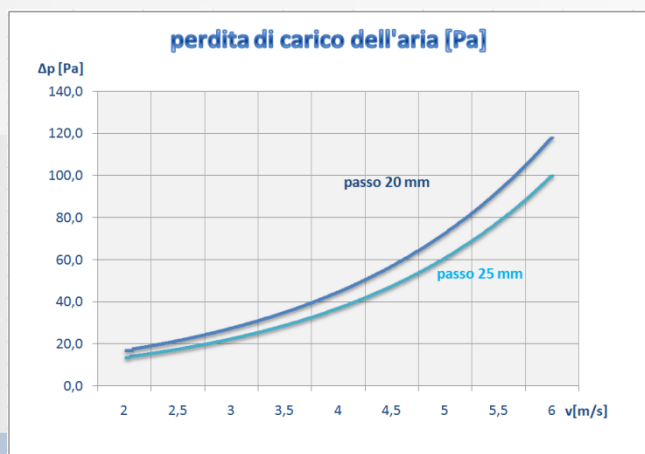
Formati

Il profilo DEP 001 ha una lunghezza standard di 6000 mm, per quantitativi superiori ai 1000 m è possibile averli della misura richiesta.



Definizione

Il diametro della gocce limite è per definizione il diametro minimo equivalente della goccia d'acqua più piccola che può essere separata dal flusso d'aria per una determinata velocità



Separatore di gocce ad aletta